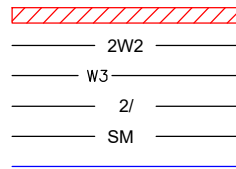


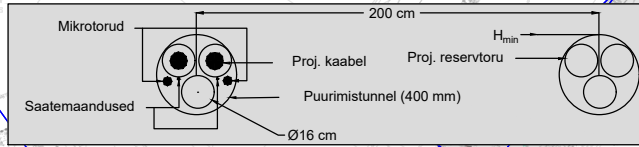
ISIKLIKU KASUTUSÕIGUSE SEADMISE PLAAN
Juuliku-Tabasalu tee, 71801:001:0154
Reg 7128702, M1:2000 (A4), leht 1/3

Tingmärgid (vastavalt torude paigutuse joonisele)



Kasutusala
Proj. keskpinge-kaabel
Proj. reservtorud
Proj. sidekaabel
Proj. saatemaandus
Katastriüksuse piir

Torude paigutus



Kaitsevööndid:

1. Keskpinge-kaabelliini kaitsevöönd on 1 m äärmisest kaablist
2. Reservtoru kaitsevöönd on 1 m toru äärtest
3. Sidekaabli kaitsevöönd on 1 m äärmisest kaablist
4. Saatemaanduse kaitsevöönd on 1 m äärmisest kaablist

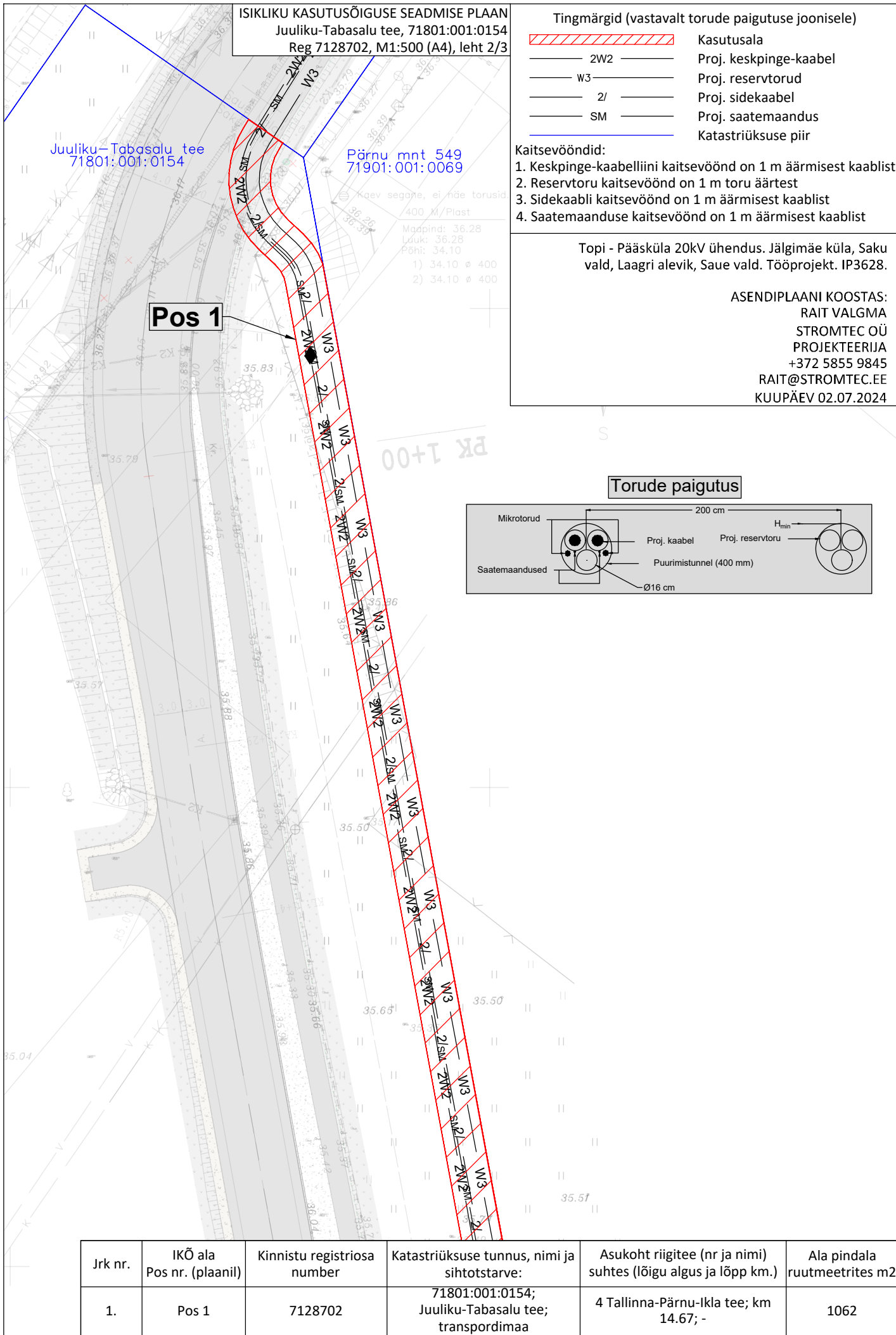
Topi - Pääsküla 20kV ühendus. Jälgimäe küla, Saku vald, Laagri alevik, Saue vald. Tööprojekt. IP3628.

ASENDIPLAANI KOOSTAS:
RAIT VALGMA
STROMTEC OÜ
PROJEKTEERIJAL
+372 5855 9845
RAIT@STROMTEC.EE
KUUPÄEV 02.07.2024

leht 2

leht 3

Jrk nr.	IKÕ ala Pos nr. (plaanil)	Kinnistu registriosas number	Katastriüksuse tunnus, nimi ja sihtotstarve:	Asukoht riigitee (nr ja nimi) suhtes (lõigu algus ja lõpp km.)	Ala pindala ruutmeetrites m2
1.	Pos 1	7128702	71801:001:0154; Juuliku-Tabasalu tee; transpordimaa	4 Tallinna-Pärnu-Ikla tee; km 14.67; -	1062



ISIKLIKU KASUTUSÕIGUSE SEADMISE PLAAN
Juuliku-Tabasalu tee, 71801:001:0154
Reg 7128702, M1:500 (A4), leht 3/3

Tingmärgid (vastavalt torude paigutuse joonisele)

	Kasutusala
	Proj. keskpinge-kaabel
	Proj. reservtorud
	Proj. sidekaabel
	Proj. saatemaandus
	Katastriüksuse piir

Kaitsevööndid:

1. Keskpinge-kaabelliini kaitsevöönd on 1 m äärmisest kaablist
2. Reservtoru kaitsevöönd on 1 m toru äärtest
3. Sidekaabli kaitsevöönd on 1 m äärmisest kaablist
4. Saatemaanduse kaitsevöönd on 1 m äärmisest kaablist

Topi - Pääsküla 20kV ühendus. Jälgimäe küla, Saku vald, Laagri alevik, Saue vald. Tööprojekt. IP3628.

ASENDIPLAANI KOOSTAS:
RAIT VALGMA
STROMTEC OÜ
PROJEKTEERIJAL
+372 5855 9845
RAIT@STROMTEC.EE
KUUPÄEV 02.07.2024

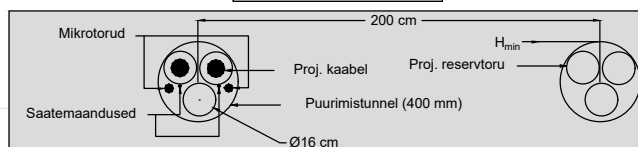
Juuliku-Tabasalu tee
71801:001:0154

Pos 1

Pärnu mnt 549
71901:001:0069

Aino
71801:001:1822

Torude paigutus



Jrk nr.	IKÕ ala Pos nr. (plaanil)	Kinnistu registriosas number	Katastriüksuse tunnus, nimi ja sihtotstarve:	Asukoht riigitee (nr ja nimi) suhtes (lõigu algus ja lõpp km.)	Ala pindala ruutmeetrites m2
1.	Pos 1	7128702	71801:001:0154; Juuliku-Tabasalu tee; transpordimaa	4 Tallinna-Pärnu-Ikla tee; km 14.67; -	1062